



Jergens[®]

MANUFACTURING EFFICIENCY

WORLD HEADQUARTERS

15700 S. WATERLOO ROAD
CLEVELAND, OH 44110-3898

877.426.2504

JERGENSINC.COM/WORKHOLDING

WORKHOLDING@JERGENSINC.COM

FIND OUR WORKHOLDING PRODUCTS
AND SUPPORTING INFO ONLINE.



DISTRIBUTED BY:



Tel: + 48 696066326
Email: inntecs@inntecs.pl
www.inntecs.pl



WORKHOLDING SOLUTIONS



SPECIALTY FASTENERS



LIFTING SOLUTIONS

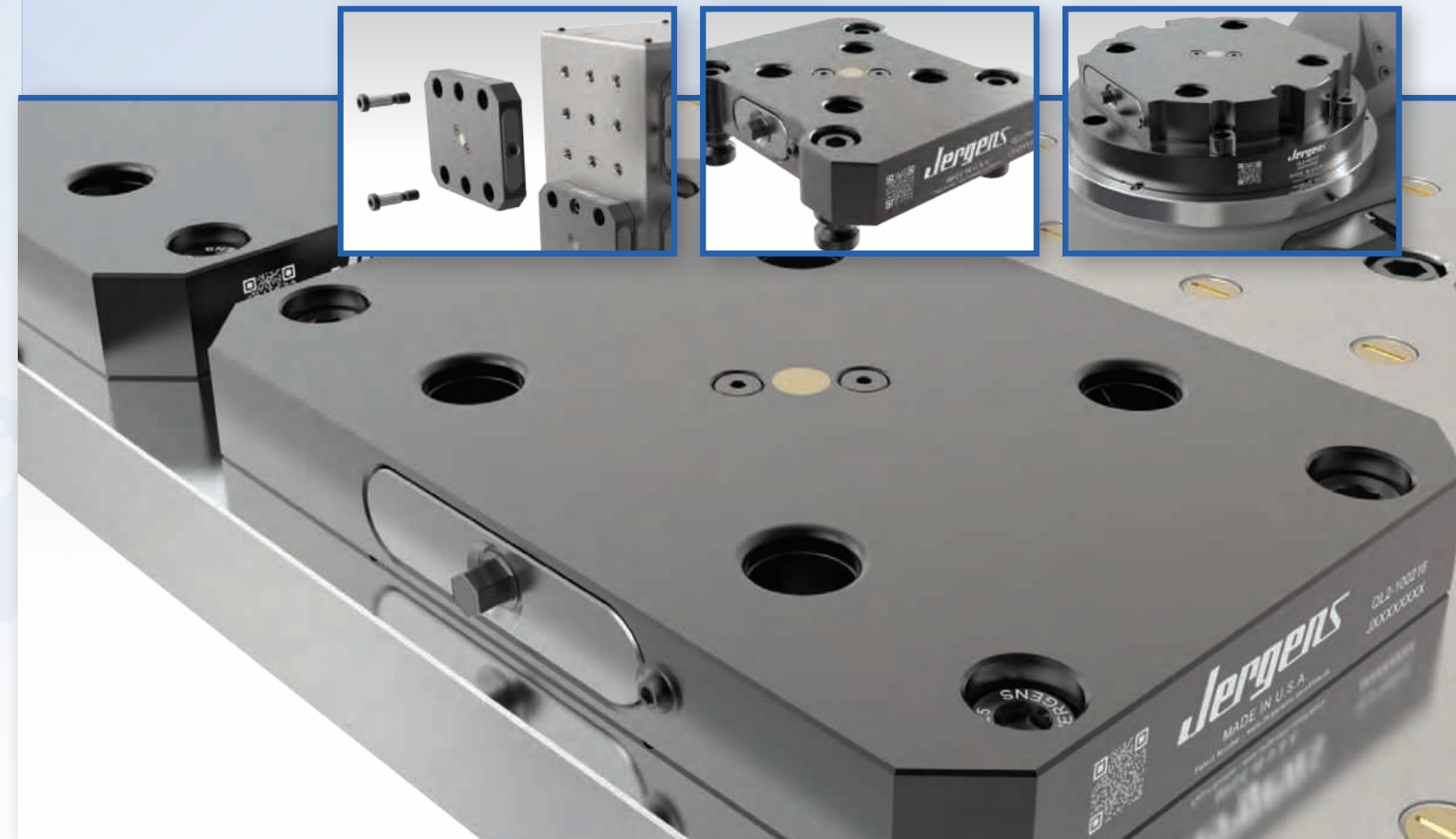
©2022 JERGENS, INC.

Jergens[®]

MANUFACTURING EFFICIENCY

QUICK-LOC™ QL2 MODUŁOWY SYSTEM PALETOWY DO SZYBKIEJ WYMIANY

A SOLUTION FOR EVERY PLATFORM



WORKHOLDING SOLUTIONS | SPECIALTY FASTENERS | LIFTING SOLUTIONS
©2022 JERGENS, INC.

Jergens[®]

MANUFACTURING EFFICIENCY



15700 S. WATERLOO ROAD, CLEVELAND, OH 44110-3898

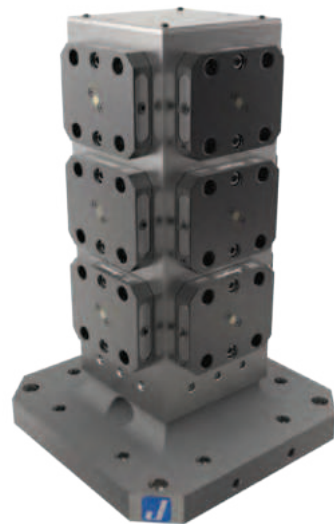
877.426.2504 | JERGENSINC.COM/WORKHOLDING | WORKHOLDING@JERGENSINC.COM



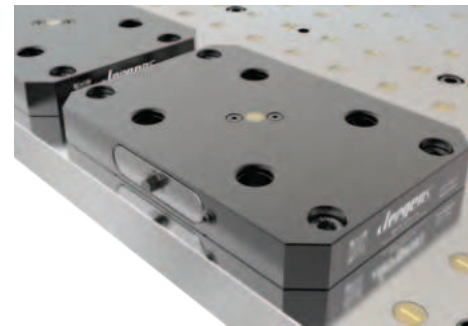


Jergens
QUICK-LOC™
MADE IN USA

A Solution for **EVERY** Platform



Pionowe



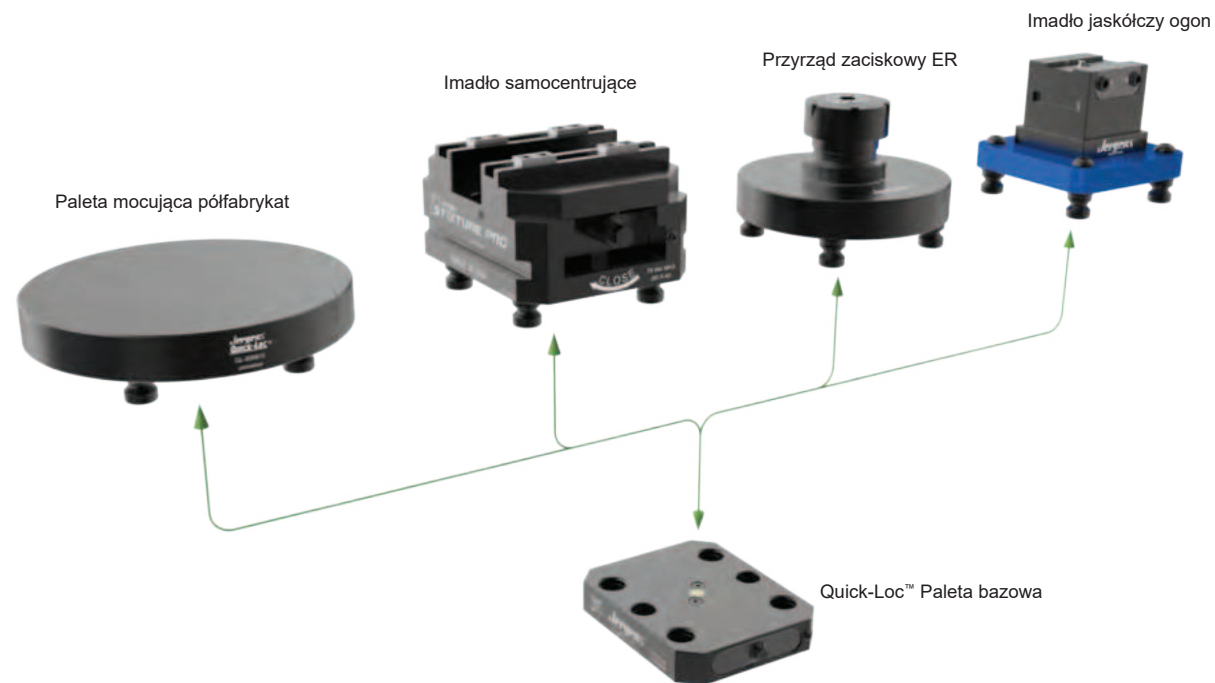
Poziome



5-osiowe / Obrotowe

CHARAKTERYSTYKA SYSTEMU

Jergens Quick-Loc™ to modułowy system szybkiej wymiany, który pozwala użytkownikom dokonywać szybkich i powtarzalnych zmian przyrządów obróbkowych. System pozwala na wymianę różnego rodzaju oprzyrządowania górnego na paletach bazowych. Podstawą systemu jest adapter z 4 sworzniami, rozmieszczonymi w siatce o standardach 52 mm lub 96 mm. Górne oprzyrządowanie jest umieszczane i mocowane do palety bazowej w jednej operacji, po włożeniu sworzni mocujących do korpusu i dokręceniu śruby zaciskowej. Powtarzalność systemu wynosi 0,008 mm.

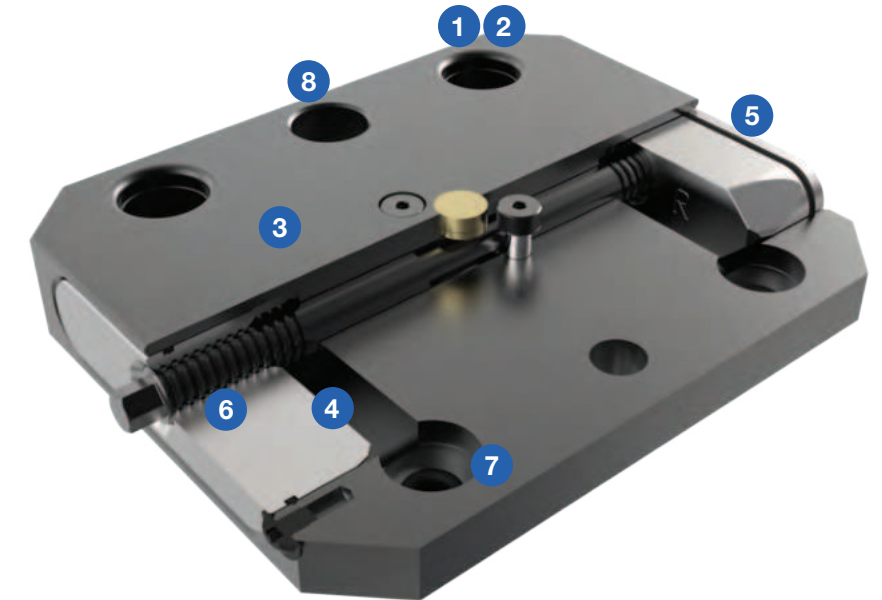


PALETY BAZOWE

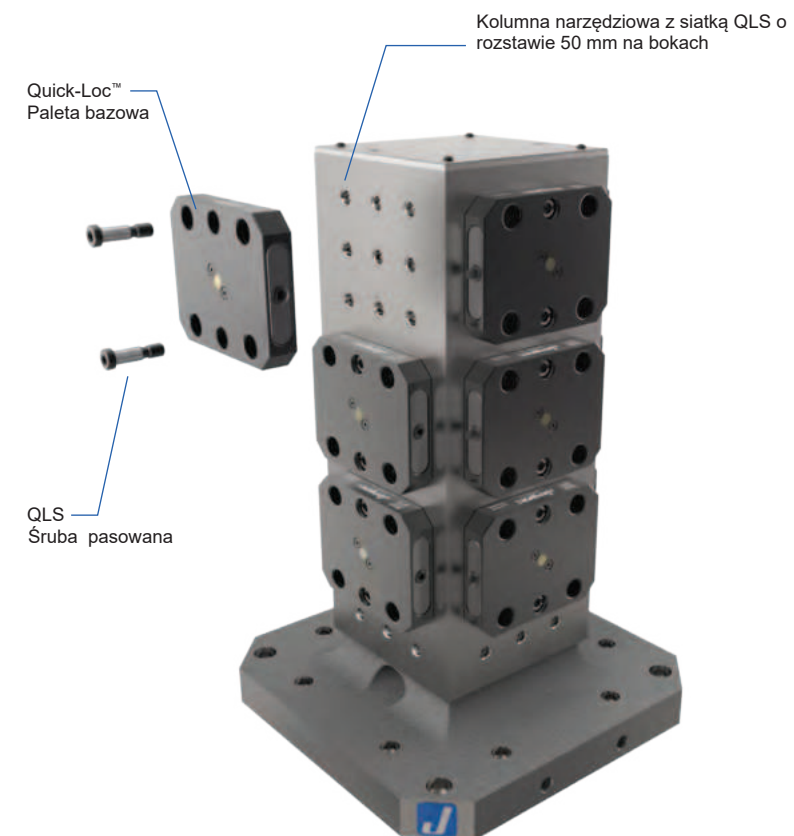
1. Dostępne w standardach przemysłowych 52 mm i 96 mm
2. Powtarzalność 0.008mm
3. Wytrzymały korpus stalowy, powlekany Jergens Mcoat, dla doskonałej odporności na zużycie i trwałości.
4. Pływający i przeciwstawny zespół klina mocującego
5. Uszczelnione korpusy klinowe
6. Śruba z gwintem trapezowym Acme zapewniająca wysoką wytrzymałość i długą żywotność
7. O-ringi do separowania górnego oprzyrządowania
8. Wszechstronne standardowe opcje montażu
9. Made in U.S.A.

10Patent – www.jergensinc.com/patents

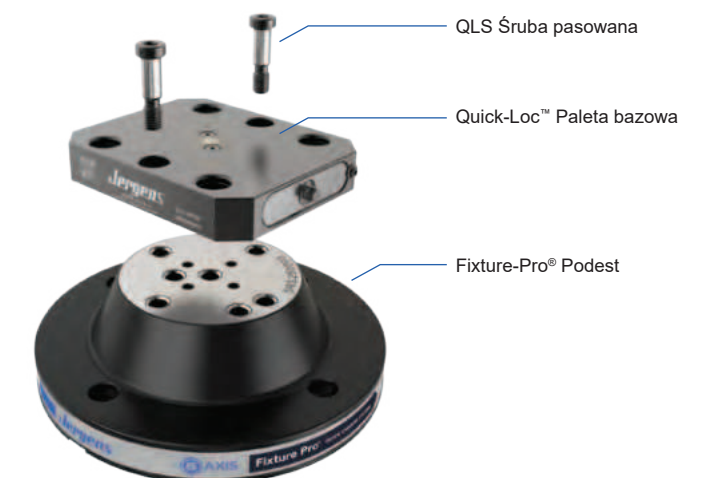
KONSTRUKCJA - CECHY - ZALETY



FIXTURE-PRO® - ZASTOSOWANIE – MOCOWANIE QLS



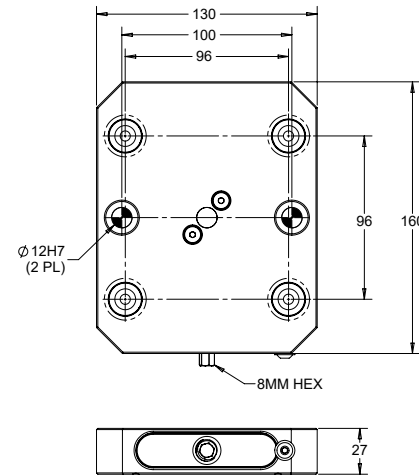
Jergens oferuje kilka palet bazowych Quick-Loc™, które są kompatybilne z elastycznym systemem Fixture-Pro®. Jest to najprostsza i najszybsza metoda mocowania palety bazowej Quick-Loc™ do przyrządu, takiego jak kolumna narzędziowa, kątownik lub paleta mocująca. Dwie śruby pasowane QLS dokładnie lpozycjonują i mocują paletę bazową. W palet o większych powierzchniach roboczych zalecane są dodatkowe śruby do mocowania.





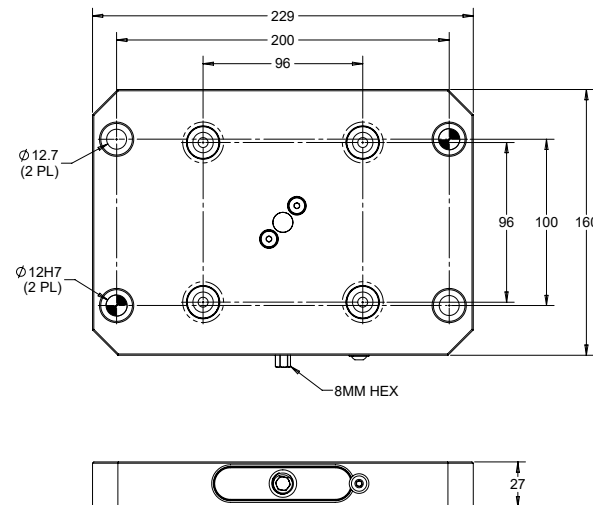
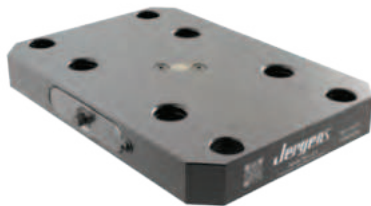
96MM PALETA BAZOWA

- Korpus ze stali stopowej hartowanej, z obróbką powierzchniową Mcoat
- Max. Moment: 30 Nm
- Sworznie mocujące QL-200805
- Kompatybilna z Fixture-Pro®
- Otwór bazy 12H7, śruby pasowane 12mm QLS



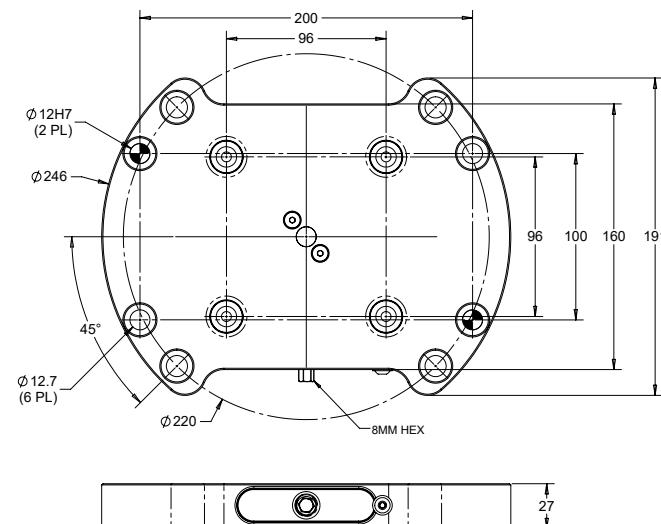
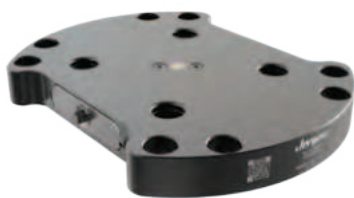
Art. Numer	Waga lb (kg)
QL2-100126	8 (3.6)

- Korpus ze stali stopowej hartowanej, z obróbką powierzchniową Mcoat
- Max. Moment: 30 Nm
- Sworznie mocujące QL-200805
- Kompatybilna z Fixture-Pro®
- Otwór bazy 12H7, śruby pasowane 12mm QLS



Art. Numer	Waga lb (kg)
QL2-100216	15.1 (6.9)

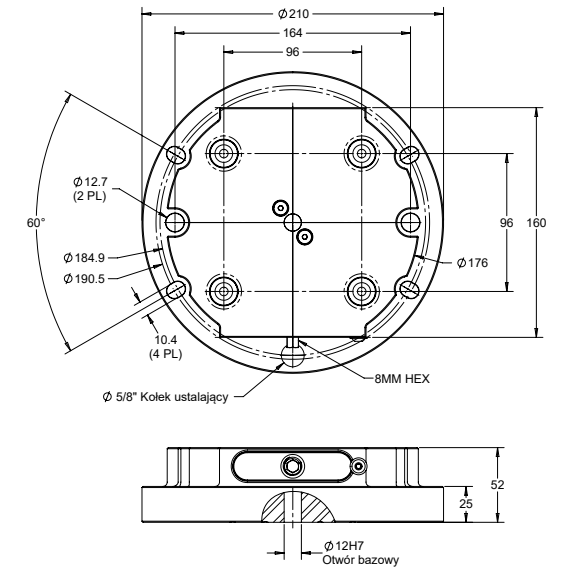
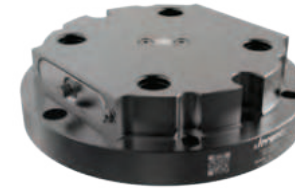
- Korpus ze stali stopowej hartowanej, z obróbką powierzchniową Mcoat
- Max. Moment: 30 Nm
- Sworznie mocujące QL-200805
- Kompatybilna z Fixture-Pro®
- Otwór bazy 12H7, śruby pasowane 12mm QLS



Art. Numer	Waga lb (kg)
QL2-100345	15.6 (7.1)

96MM PALETA BAZOWA WALCOWA

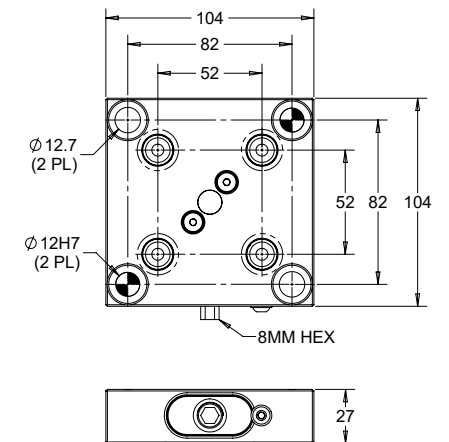
- Korpus ze stali stopowej hartowanej, z obróbką powierzchniową Mcoat
- Max. Moment: 30 Nm
- Sworznie mocujące QL-200805
- Konfiguracja montażowa dostosowana do zastosowań z montażem bezpośrednim na stołach indeksacyjnych i obrabiarkach 5-osiowych



Art. Numer	Waga lb (kg)
QL2-400107	23.9 (10.8)

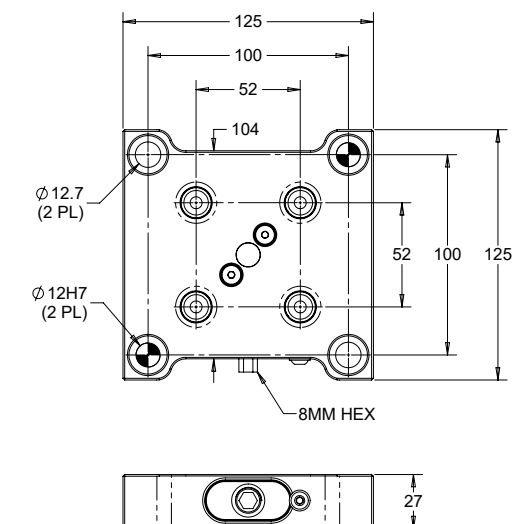
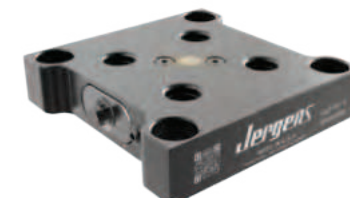
52MM PALETA BAZOWA

- Korpus ze stali stopowej hartowanej, z obróbką powierzchniową Mcoat
- Max. Moment: 30 Nm
- Sworznie mocujące QL-200800
- Otwór bazy 12H7, śruby pasowane 12mm QLS



Art. Numer	Waga lb (kg)
QL2-100105	4 (1.8)

- Korpus ze stali stopowej hartowanej, z obróbką powierzchniową Mcoat
- Max. Moment: 30 Nm
- Sworznie mocujące QL-200800
- Kompatybilna z Fixture-Pro®
- Otwór bazy 12H7, śruby pasowane 12mm QLS

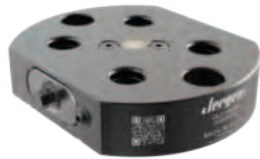


Art. Numer	Waga lb (kg)
QL2-100115	5.5 (2.5)

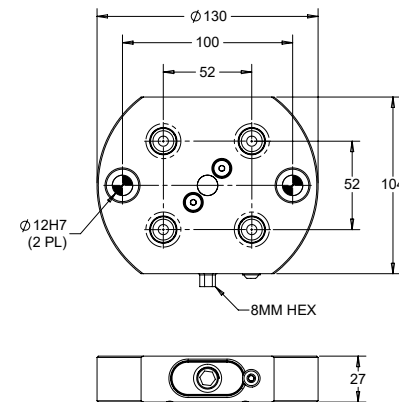


52MM PALETA BAZOWA

- Korpus ze stali stopowej hartowanej, z obróbką powierzchniową Mcoat
- Max. Moment: 30 Nm
- Sworznie mocujące QL-200800
- Kompatybilna z Fixture-Pro®
- Otwór bazowy 12H7, śruby pasowane 12mm QLS



Art. Numer	Waga lb (kg)
QL2-100306	4.6 (2.09)

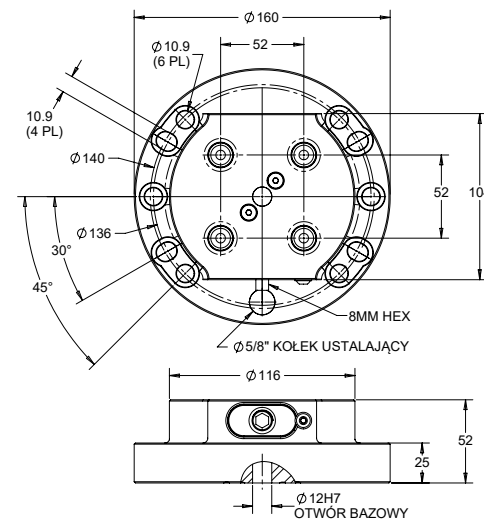


52MM PALETA BAZOWA WALCOWA

- Korpus ze stali stopowej hartowanej, z obróbką powierzchniową Mcoat
- Max. Moment: 30 Nm
- Sworznie mocujące QL-200800
- Konfiguracja montażowa dostosowana do zastosowań z montażem bezpośrednim na stołach indeksacyjnych i obrabiarkach 5-osiowych



Part Number	Weight lb (kg)
QL2-400100	11 (5)

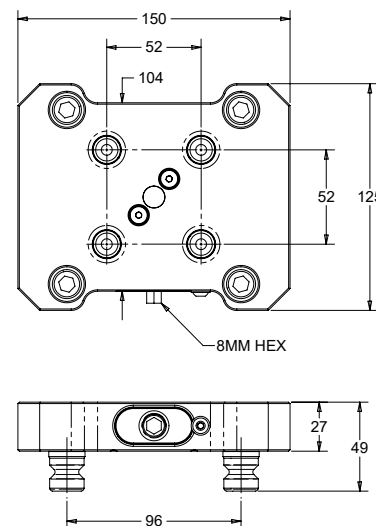


96-52MM ADAPTER

- Korpus ze stali stopowej hartowanej, z obróbką powierzchniową Mcoat
- Max. Moment: 30 Nm
- Umożliwia montaż górnego oprzyrządowania 52 mm na korpusach 96 mm
- Sworznie mocujące QL-200805 w dostawie

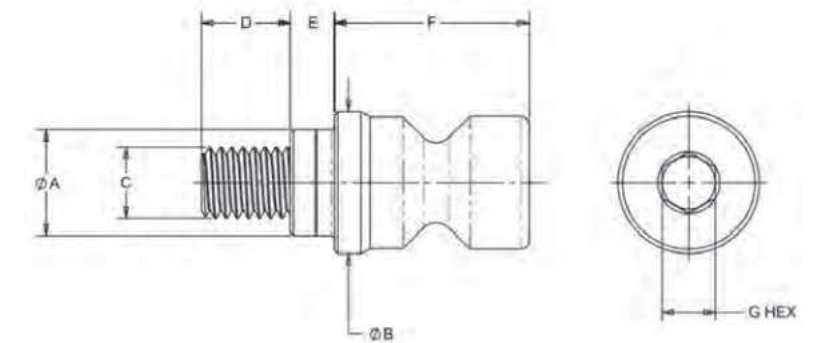


Art. Numer	Waga lb (kg)
QL2-100415	6.7 (3)



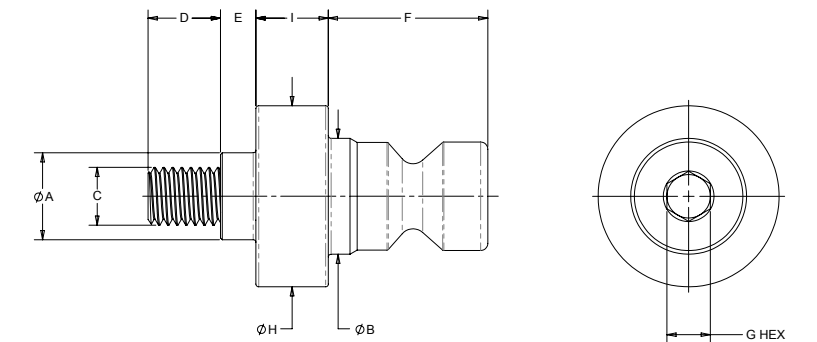
SWORZEŃ MOCUJĄCY

- Materiał: A2 Stal narzędziowa
- Hartowany, HRC 50-54
- Czarny, oksydowany



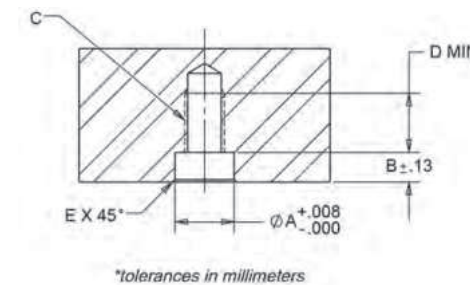
Art. Numer	A (mm)	B (mm)	C	D (mm)	E (mm)	F (mm)	G (mm)	Waga lb (kg)
QL-200800	12	16	M8 x 1.25	10	5	22	6	.06 (.03)
QL-200805	16	20	M10 x 1.5	14	5	22	8	.10 (.05)

SWORZEŃ DYSTANSOWY



Art. Numer	A (mm)	B (mm)	C	D (mm)	E (mm)	F (mm)	G (mm)	H (mm)	I (mm)	Waga lb (kg)
QL-200810	12	16	M8 x 1.25	10	5	22	6	25	10	.14 (.06)
QL-200815	16	20	M10 x 1.5	14	5	22	8	29	10	.21 (.10)

SWORZNIĘ - WYMIARY MONTAŻOWE

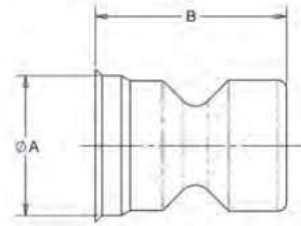


Art. Numer	A (mm)	B (mm)	C	D (mm)	E (mm)
QL-200800 / QL-200810	12	6	M8 x 1.25	12	0.8
QL-200805 / QL-200815	16	6	M10 x 1.5	16	0.8



ZAŚLEPKA

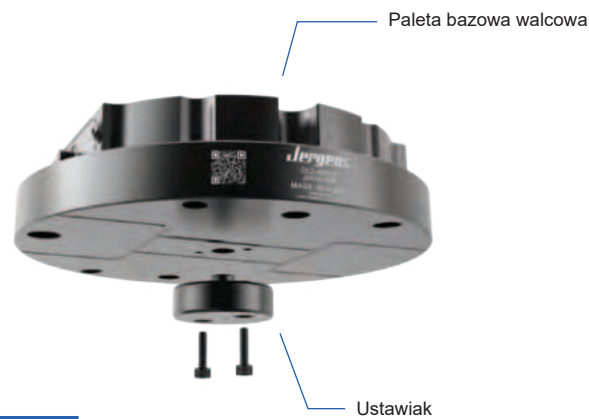
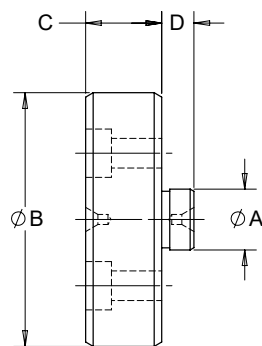
- Chroni nieużywane i odsłonięte otwory na sworznie przed zanieczyszczeniami
- Materiał: Delrin lub 6061 Aluminum



Art. Numer	A (mm)	B (mm)	Material	Waga lb (kg)
QL-200820	16	22	Plastik	.01 (.005)
QL-200825	20	22	Plastik	.02 (.01)
QL-200830	16	22	Aluminum	.02 (.01)
QL-200835	20	22	Aluminum	.03 (.014)

USTAWIAK DO PALET BAZOWYCH WALCOWYCH

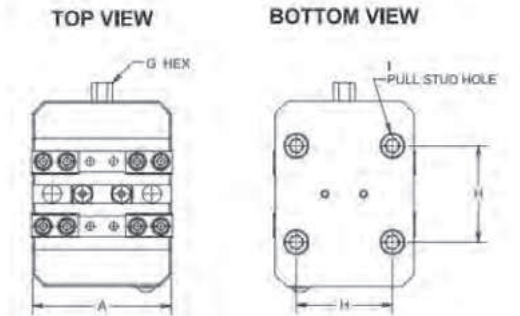
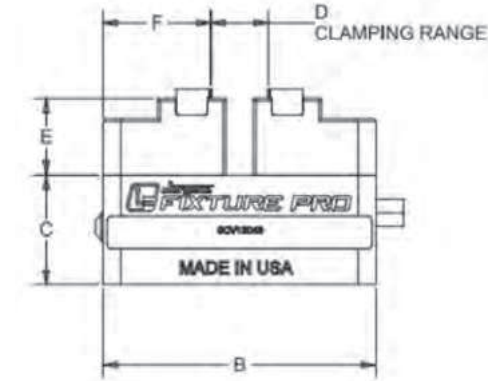
- Precyzyjny ustawiak do palet bazowych na stołach indeksujących lub obrabiarkach 5-osiowych
- Stak nisko-węglowa
- Czarny, oksydowany
- Rozmiary niestandardowe dostępne na zapytanie



Art. Numer	A (mm)	B in (mm)	C (mm)	D (mm)	Waga lb (kg)
5LP601221	12	2.3622 (60)	15	6.35	.72 (.33)
5LP501221	12	1.9685 (50)	15	6.35	.49 (.22)
5LP1501221	12	1.500 (38.1)	15	6.35	.28 (.13)
5LP2001221	12	2.000 (50.8)	15	6.35	.51 (.23)

75MM IMADŁO SAMOCENTRUJĄCE

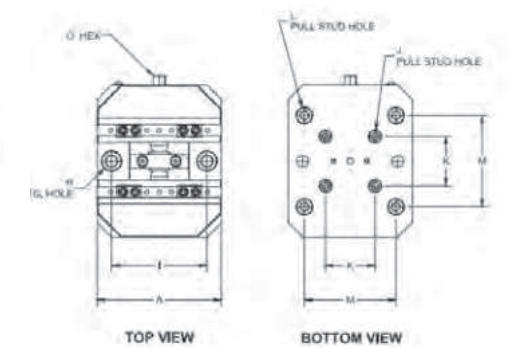
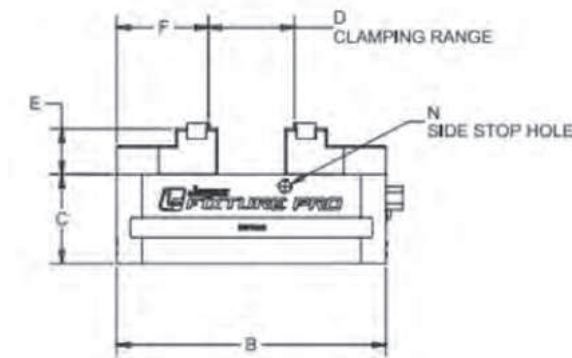
Siła zacisku: 15,5 kN dla momentu 68 Nm



Art. Numer	A (mm)	B (mm)	C (mm)	D (mm)	E (mm)	F (mm)	G (mm)	H (mm)	I (Part No.)	Waga (kg)
5CV13049-IN	75	100	40	12-85	28	39.5	10	52	QL-200800	3.1
5CV13051-IN	75	160	40	12-145	28	39.5	10	52	QL-200800	4.0

130MM IMADŁO SAMOCENTRUJĄCE

Siła zacisku: 16,0 kN dla momentu 68 Nm.



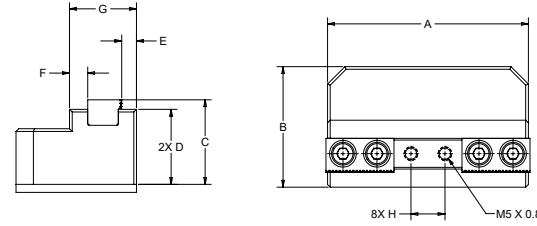
Art. Numer	A (mm)	B (mm)	C (mm)	D (mm)	E (mm)	F (mm)	G (mm)	H	I (mm)	J (Art. Nr)	K (mm)	L (Art. Nr)	M (mm)	N	Waga (kg)
5CV13041-IN	130	160	53	12-150	27	54	12	12mm QLS	100	QL-200800	52	QL-200805	96	No	7.4
5CV13045-IN	130	250	53	12-240	27	54	12	12mm QLS	100	QL-200800	52	QL-200805	96	No	10.2



SZCZĘKI & AKCESORIA

SZCZĘKI TWARDE DO IMADEŁ 75MM

- Zawierają wkładki uzębione
- Stal stopowa hartowana
- Dostępne alternatywne wkładki
- W dostawie 2 szczęki

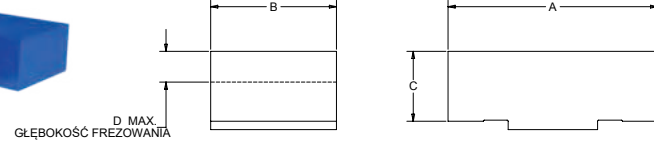


Art. Numer	A (mm)	B (mm)	C (mm)	D (mm)	E (mm)	F (mm)	G (mm)	H (mm)
5CV13049-INSJ	75	45	31.6	28	5.5	6.7	25	12.7
5CV13049-INSJ-L	75	45	25.6	22	5.5	6.7	25	12.7

SZCZĘKI MIĘKKIE DO IMADEŁ 75MM

- Aluminium o wysokiej wytrzymałości, anodowane na niebiesko lub stal niskowęglowa, czarna, oksydowana
- W dostawie 2 szczęki

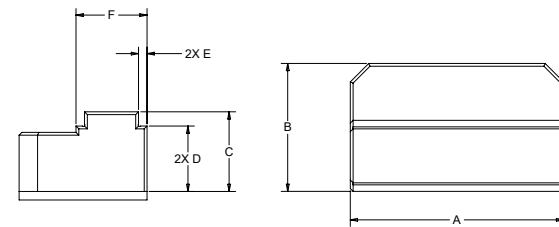
Art. Numer	A (mm)	B (mm)	C (mm)	D (mm)	Material
5CV13049-ASJ	75	45	25	11	Aluminium
5CV13049-ASJ-50	75	45	50	36	Aluminium
5CV13049-SSJ	75	45	25	11	Stal
5CV13049-SSJ-50	75	45	50	36	Stal



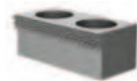
SZCZĘKI TWARDE SCHODKOWE DO IMADEŁ 75MM

- Stal stopowa hartowana, czarna, oksydowana
- W dostawie 2 szczęki

Art. Numer	A (mm)	B (mm)	C (mm)	D (mm)	E (mm)	F (mm)
5CV13049-HSJ	75	45	28	23	3	25



WKŁADKI DO SZCZĘK TWARDECH



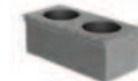
Uzębione

Art. Numer	Dł (mm)
5JISER.5	12.7
5JISER1.0	25.4
5JISER1.5	38.1



Nożowe

Art. Numer	Dł (mm)
5JIDPK.5	12.7
5JIDPK1.0	25.4
5JIDPK1.5	38.1



Odsadzone

Art. Numer	Dł (mm)
5JISCA.5	12.7
5JISCA1.0	25.4
5JISCA1.5	38.1



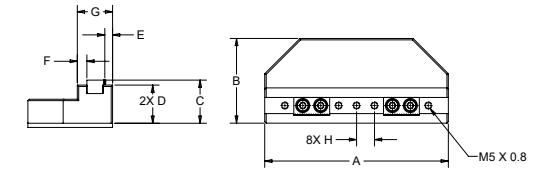
Jaskółczy ogon

Art. Numer	Dł (mm)	Kąt
5JIDOV.5	12.7	10°
5JIDOV1.0	25.4	10°
5JIDOV1.5	38.1	10°
5JIDOV30.5	12.7	30°
5JIDOV301.0	25.4	30°
5JIDOV301.5	38.1	30°

SZCZĘKI & AKCESORIA

SZCZĘKI TWARDE DO IMADEŁ 130MM

- Zawierają wkładki uzębione
- Stal stopowa hartowana
- Dostępne alternatywne wkładki
- W dostawie 2 szczęki

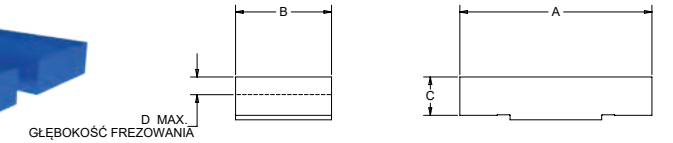
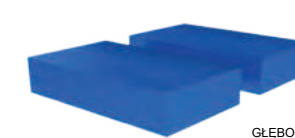


Art. Numer	A (mm)	B (mm)	C (mm)	D (mm)	E (mm)	F (mm)	G (mm)	H (mm)
5CV13041-INSJ	130	60	30	27	5.5	6.7	25	12.7
5CV13041-INSJ-L	130	60	36	33	5.5	6.7	25	12.7

SZCZĘKI MIĘKKIE DO IMADEŁ 130MM

- Aluminium o wysokiej wytrzymałości, anodowane na niebiesko lub stal niskowęglowa, czarna, oksydowana
- W dostawie 2 szczęki

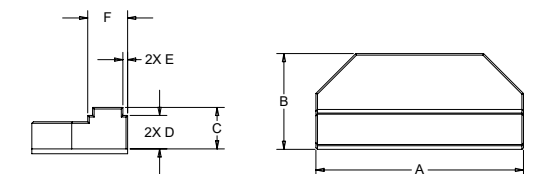
Art. Numer	A (mm)	B (mm)	C (mm)	D (mm)	Material
5CV13041-ASJ	130	74	26	12	Aluminium
5CV13041-ASJ-50	130	74	50	36	Aluminium
5CV13041-SSJ	130	74	26	12	Stal
5CV13041-SSJ-50	130	74	50	36	Stal



SZCZĘKI TWARDE SCHODKOWE DO IMADEŁ 130MM

- Stal stopowa hartowana, czarna, oksydowana
- W dostawie 2 szczęki

Art. Numer	A (mm)	B (mm)	C (mm)	D (mm)	E (mm)	F (mm)
5CV13041-HSJ	130	60	26	21	3	25



ZDERZAK DO IMADEŁ 130MM

Art. Numer
5CV13041-WST

