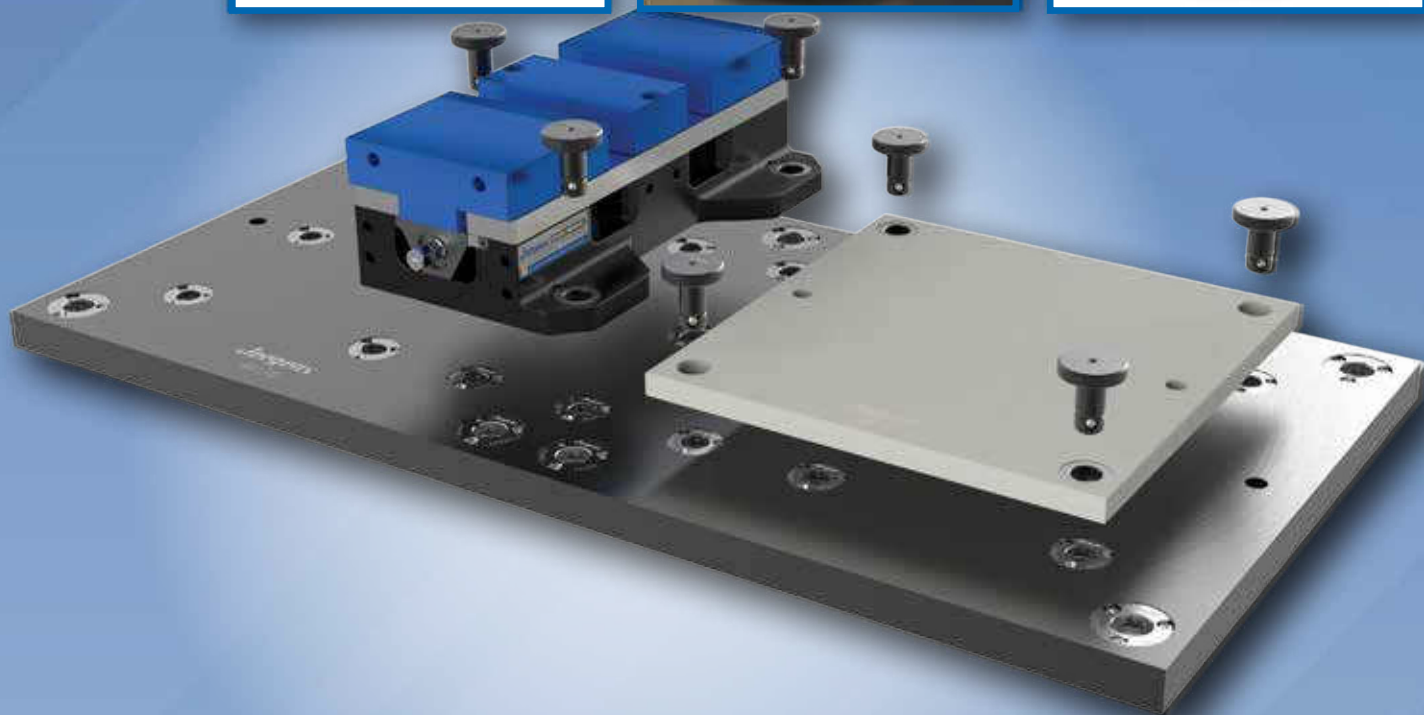
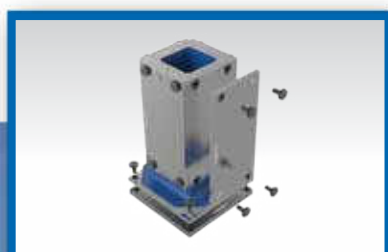


Jergens
BALL LOCK[®]

SYSTEM MONTAŻOWY

SYSTEM DO SZYBKIEJ WYMIANY BALL LOCK[®]



UCHWYTY PRZEDMIOTÓW OBRABIANYCH I SPECJALISTYCZNE ELEMENTY ZŁĄCZNE I ROZWIĄZANIA PODNOŚNIKOWE
©2020 JERGENS, INC. | IMG0820

Jergens[®]
WYDAJNOŚĆ PRODUKCJI

Nasz oryginalny system do szybkiej wymiany jest nadal najlepszy — system montażowy Ball Lock®.

Od czasu wprowadzenia na rynek systemu montażowego Ball Lock® firmy Jergens w połowie lat siedemdziesiątych ubiegłego wieku pozostaje on nadal standardem wydajności i jakości w zakresie szybkiej wymiany mocowań i uchwytów. Cechy konstrukcyjne systemu Ball Lock® w dalszym ciągu są absolutnie niezbędne w aktualnym środowisku produkcyjnym zdominowanym przez:

Jergens
BALL LOCK
 SYSTEM MONTAŻOWY

- krótki czas realizacji zamówień,
- mniejsze rozmiary partii,
- częste zmiany konfiguracji,
- elastyczność uchwytów zapewniającą szybką reakcję na zmiany serii produkcyjnych.

System montażowy Ball Lock® charakteryzuje się:

- możliwością jednoczesnego ustalenia i zablokowania położenia w jednym ruchu,
- powtarzalnością na poziomie co najmniej $\pm 0.0005''$ ($\pm 0,03$ mm),
- siłą mocującą wynoszącą od 650 funtów (ok. 250 kg) do 20 000 funtów (ok. 9072 kg),
- możliwością wyeliminowania potrzeby wskazywania nastawy na maszynach CNC.

Skrócenie czasu konfiguracji do zaledwie kilku sekund...

System montażowy Ball Lock® zapewnia sprawdzoną metodę szybkiego i dokładnego ustalania i blokowania położenia uchwytów na stołach maszynowych i płytach przyłączeniowych.

- Łatwe przenoszenie uchwytów i realizacji zleceń między wieloma maszynami
- Uchwyty można często wymienić w niecałą minutę
- Uchwyty można szybko wymieniać między różnymi maszynami zoptymalizowanymi pod kątem systemu Ball Lock®
- Zwiększenie produktywności obecnych maszyn HMC lub VMC

Setki tysięcy udanych instalacji na całym świecie...

“ Zastosowania systemu montażowego Ball Lock® są w zasadzie nieskończone — ograniczenia projektowe wynikające z użycia typowych narzędzi znikają niemal całkowicie. Zwiększyliśmy wskaźniki wykorzystania o 75–90%. ”

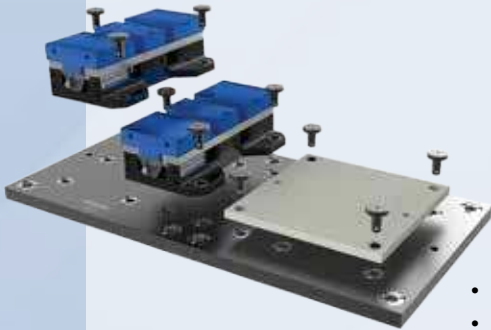
—użytkownik systemu montażowego Ball Lock®



Żaden inny system montażowy nie może pochwalić się taką liczbą oddanych użytkowników na całym świecie. Każdego dnia na zestawach, które polegają na wydajności i dokładności systemu montażowego Ball Lock®, obrabia się miliony części.



Obecnie istnieje jeszcze więcej sposobów na wykorzystanie wszystkich zalet systemu montażowego Ball Lock®...



System montażowy Ball Lock® to najbardziej oszczędny i wszechstronny system mocowania do poziomych i pionowych centrów obróbczych. W ciągu zaledwie kilku sekund będzie można z dużą dokładnością wymienić lub podłączyć:

- urządzenia mocujące,
- uchwyty zaciskowe,
- imadła,
- palety,
- system nadaje się również do montażu i spawania urządzeń mocujących.

Zalety systemu montażowego Ball Lock® obejmują:

- krótszy czas konfiguracji,
- maksymalizację wykorzystania przestrzeni roboczej maszyny,
- skrócenie czasu wymiany oprzyrządowania w trakcie cyklu pracy,
- ograniczenie przestoju wrzeciona,
- uwolnienie mocy produkcyjnych / godzin pracy maszyny.

Płyty przyłączeniowe i płyty mocujące zoptymalizowane pod kątem systemu Ball Lock® pozwalają zaspokoić wszystkie potrzeby w zakresie obróbki skrawaniem...

Firma Jergens oferuje pełną gamę standardowych płyt przyłączeniowych i płyt mocujących do wszystkich popularnych maszyn. Oprócz oferowania setek gotowych kształtów płyt mocujących firma Jergens może we współpracy z klientem wyprodukować specjalne konfiguracje płyt przeznaczone do niestandardowych potrzeb.

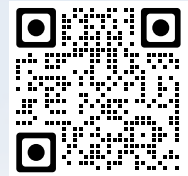
Stal nierdzewna do środowisk mokrych lub niebezpiecznych

System montażowy Ball Lock® ze stali nierdzewnej 17-4 umożliwia uzyskanie wielu korzyści, które w przypadku najbardziej korozyjnych, żrących, mokrych lub ekstremalnych środowisk pracy może zapewnić tylko system Ball Lock®.



Przewodniki ułatwiają wybór oprzyrządowania do obrabiarek Haas, Mori Seiki, Mazak, Doosan i Hurco

Skorzystaj z tych przewodników, aby szybko wybrać odpowiedni system montażowy Ball Lock® do swojej obrabiarki.



Zintegrowane systemy uchwytów przedmiotu obrabianego... system Ball Lock® łączy wszystko w całość

Wybierz produkt spośród szerokiej gamy standardowych uchwytów przedmiotu obrabianego ze zintegrowanym mocowaniem do systemu Ball Lock®, aby zmaksymalizować produktywność.

Przykładowe zintegrowane oprzyrządowanie firmy Jergens obejmuje:

- imadła Ball Lock®,
- dwu- lub czterostronne słupki mocujące,
- słupki do imadeł z podstawą Ball Lock®,
- zgodność z oprzyrządowaniem do obróbki pięcioosiowej FixturePro® firmy Jergens.



To, co wyróżnia każdy sprzedany system montażowy Ball Lock®, nie jest widoczne na pierwszy rzut oka...

Niezależnie od zastosowania firma Jergens dysponuje fachowym wsparciem technicznym i oferuje wsparcie w następujących obszarach:

- specjalne techniczne wsparcie projektowe,
- ocena czasu pracy bez awarii i doradztwo w tym zakresie,
- pomoc związana z danym zastosowaniem,
- szkolenia w terenie.

Dokładamy wszelkich starań, aby pomóc Ci w osiągnięciu pełnej wartości i korzyści zapewnianych przez system montażowo-mocujący do szybkiej wymiany Ball Lock®, podobnie jak miało to miejsce w przedstawionych poniżej studiach przypadków.

To nie tylko system montażowy/mocujący... to Twoja przewaga nad konkurencją.

System montażowy Ball Lock® to nie tylko system montażowo-mocujący do szybkiej wymiany... Jego rzeczywista bezwzględna wartość polega na skróceniu czasu konfiguracji i maksymalizacji wydajności, co pomaga zwiększyć produkcję przy niższych kosztach.

WYKONAWCA OBSŁUGUJĄCY SEKTOR WOJSKOWY/OBRONNY

Zastosowanie: Wielokrotne zmiany zleceń — średnio od 15 do 20 zmian konfiguracji tygodniowo

Wyniki:

Zmniejszenie czasu na konfigurację o 76 godzin tygodniowo
Zyskano 3800 godzin pracy maszyny
rocznie Roczne oszczędności kosztów:
ponad 300 000 USD



PRODUCENT WYROBÓW ORTOPEDYCZNYCH

Zastosowanie: Konfiguracja imadła na stole maszynowym
Czas konfiguracji: Pierwotna metoda — 60–90 minut

Wyniki:

Czas konfiguracji z systemem Ball Lock 1–5 minut
Redukcja czasu konfiguracji = 94%

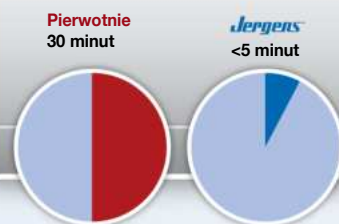


WARSZTAT MECHANICZNY

Zastosowanie: Konfiguracja stołu obrotowego
Czas konfiguracji: Pierwotna metoda — 30 minut

Wyniki:

Czas konfiguracji skrócony do <5 minut
Redukcja czasu konfiguracji na poziomie 87%



Wynikowe oszczędności czasu, produktywności i pieniędzy:

Skrócenie czasu konfiguracji o 2 godziny dziennie skutkuje:

- uzyskaniem 500 maszynogodzin/rok na dodatkową pracę,
- oszczędnościami na poziomie ponad 40 000 USD rocznie przy typowych warsztatowych stawkach rozliczeniowych.



Tabela zgodności systemu Inch Ball Lock® — stal

Średnica trzpienia (mm)	Numer katalogowy trzpienia	Grubość płyty mocującej $\pm 0,005$	Numer katalogowy głównej wkładki	Numer katalogowy wkładki pomocniczej	Numer katalogowy przedniego adaptera uchwyty tokarskiego	Numer katalogowy tylnego adaptera uchwyty tokarskiego
13	49605	0.50	49705	49805	49506	49516
	49606	0.75	49706	49806		
16	49607	0.50	49707	49807	49507	49517
	49608	0.75	49708	49808		
20	49601	0.75	49701	49801	49501	49511
	49602	1.00	49702	49802		
25	49611	0.75	49711	49811	49502	49512
	49612	1.00	49712	49812		
30	49621	0.75	49721	49821	49503	49513
	49622	1.00	49722	49822		
35	49631	0.75	49731	49831	49504	49514
	49632	1.00	49732	49832		
	49633	1.50	49733	49833		
	49634	2.00	49734	49834		
50	49641	0.75	49741	49841	49505	49515
	49642	1.00	49742	49842		
	49643	1.50	49743	49843		
	49644	2.00	49744	49844		

Tabela zgodności systemu Inch Ball Lock® — stal nierdzewna

Średnica trzpienia (mm)	Numer katalogowy trzpienia	Grubość płyty mocującej $\pm 0,005$	Numer katalogowy głównej wkładki	Numer katalogowy wkładki pomocniczej	Numer katalogowy przedniego adaptera uchwyty tokarskiego	Numer katalogowy tylnego adaptera uchwyty tokarskiego
13	49605SS	0.50	49705SS	49805SS	49506SS	49516SS
	49606SS	0.75	49706SS	49806SS		
16	49607SS	0.50	49707SS	49807SS	49507SS	49517SS
	49608SS	0.75	49708SS	49808SS		
20	49601SS	0.75	49701SS	49801SS	49501SS	49511SS
	49602SS	1.00	49702SS	49802SS		
25	49611SS	0.75	49711SS	49811SS	49502SS	49512SS
	49612SS	1.00	49712SS	49812SS		
30	49621SS	0.75	49721SS	49821SS	49503SS	49513SS
	49622SS	1.00	49722SS	49822SS		
35	49631SS	0.75	49731SS	49831SS	49504SS	49514SS
	49632SS	1.00	49732SS	49832SS		
	49633SS	1.50	49733SS	49833SS		
	49634SS	2.00	49734SS	49834SS		
50	49641SS	0.75	49741SS	49841SS	49505SS	49515SS
	49642SS	1.00	49742SS	49842SS		
	49643SS	1.50	49743SS	49843SS		
	49644SS	2.00	49744SS	49844SS		



Jergens®

WYDAJNOŚĆ PRODUKCJI

GLOBALNA SIEDZIBA

15700 S. Waterloo Road
Cleveland, OH 44110-3898

☎ 877-486-1454

🌐 jergensinc.com

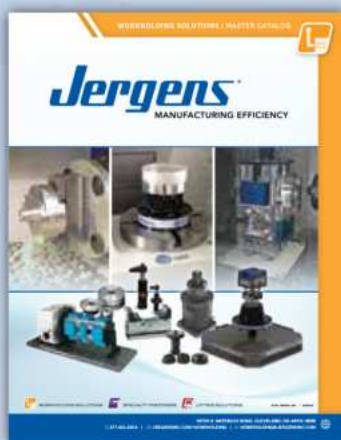
✉ info@jergensinc.com

UCHWYTY PRZEDMIOTÓW OBRABIANYCH

☎ 877-426-2504

🌐 jergensinc.com/workholding

✉ workholding@jergensinc.com



POZOSTAŁE DOSTĘPNE KATALOGI:

KATALOG UCHWYTÓW PRZEDMIOTÓW OBRABIANYCH JERGENS

Zamów egzemplarz katalogu lub pobierz go na stronie www.jergensinc.com



Zeskanuj, aby obejrzeć system
montażowy Ball Lock® w akcji.

Uchwyty przedmiotów obrabianych firmy Jergens oferują kompletną gamę wyspecjalizowanych rozwiązań montażowych do szybkiej wymiany oprzyrządowania.

Jergens
QUICK-LOK
WYPRODUKOWANO W USA

Jergens
BALL LOCK
SYSTEM MONTAŻOWY

Jergens
ZPS
ZERO POINT SYSTEM

Jergens
FIXTURE PRO
SZYBKOWYMIENNE MOCOWANIA

Obejrzyj wszystkie produkty na stronie www.jergensinc.com/workholding

©2020 JERGENS, INC. | IMG1120

